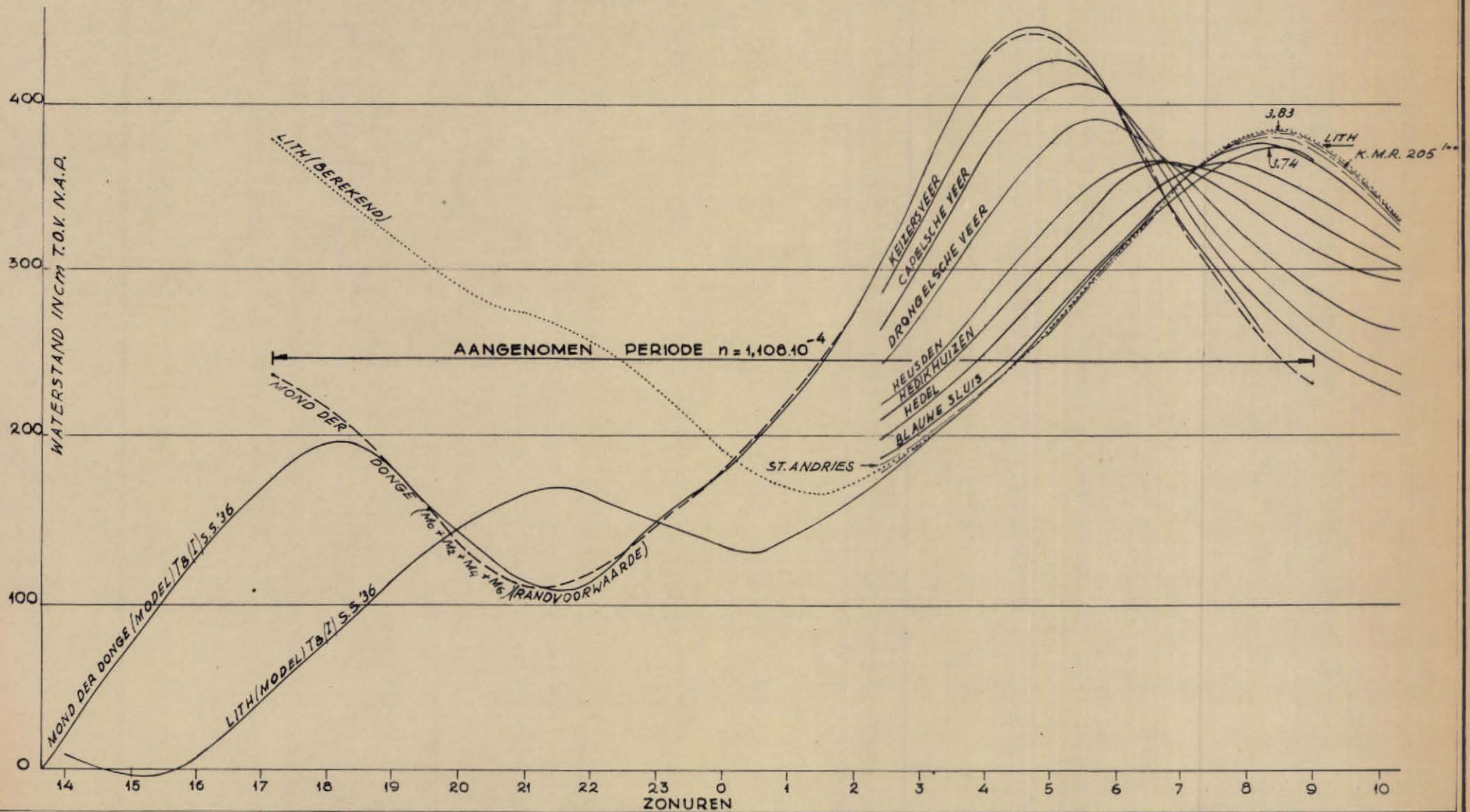


WATERSTANDEN TIJDENS DE SUPERSTORM BERGSE MAAS - MAAS

MAASAFVOER 100 m³/SEC.



RAPPORT: Alg. 228.

R 369.

C 1156.

H.J. Stroband.

Superstormvloed berekening voor het rivier-
vak Mond der Donge - Lith (M 284).

1950. 3 blz. 2 bijlagen. 0,2 cm.

In dit rapport wordt een vergelijking behandeld tussen de uitkomsten volgens de stormvloedberekening en volgens het model in het Waterloopkundig Laboratorium te Delft. Te Mond der Donge vond men in het model een stormvloedstand van 4,45 + NAP en te Lith 3,74 + NAP. Dit verschil van 71 cm leek erg groot; daarom ging men deze standen berekenen. De Maasafvoer stelde men op 100 m³/sec, de Biesbosch was ingepolderd en de Brabantse oever watervrij gemaakt. De sinusoidale methode werd gevolgd.

Uit deze berekening nu volgde een stand te Lith van 3,83 + NAP. Een verschil dus van 59 cm. De uitkomsten volgens berekening en modelonderzoek lopen dus slechts 12 cm uiteen.